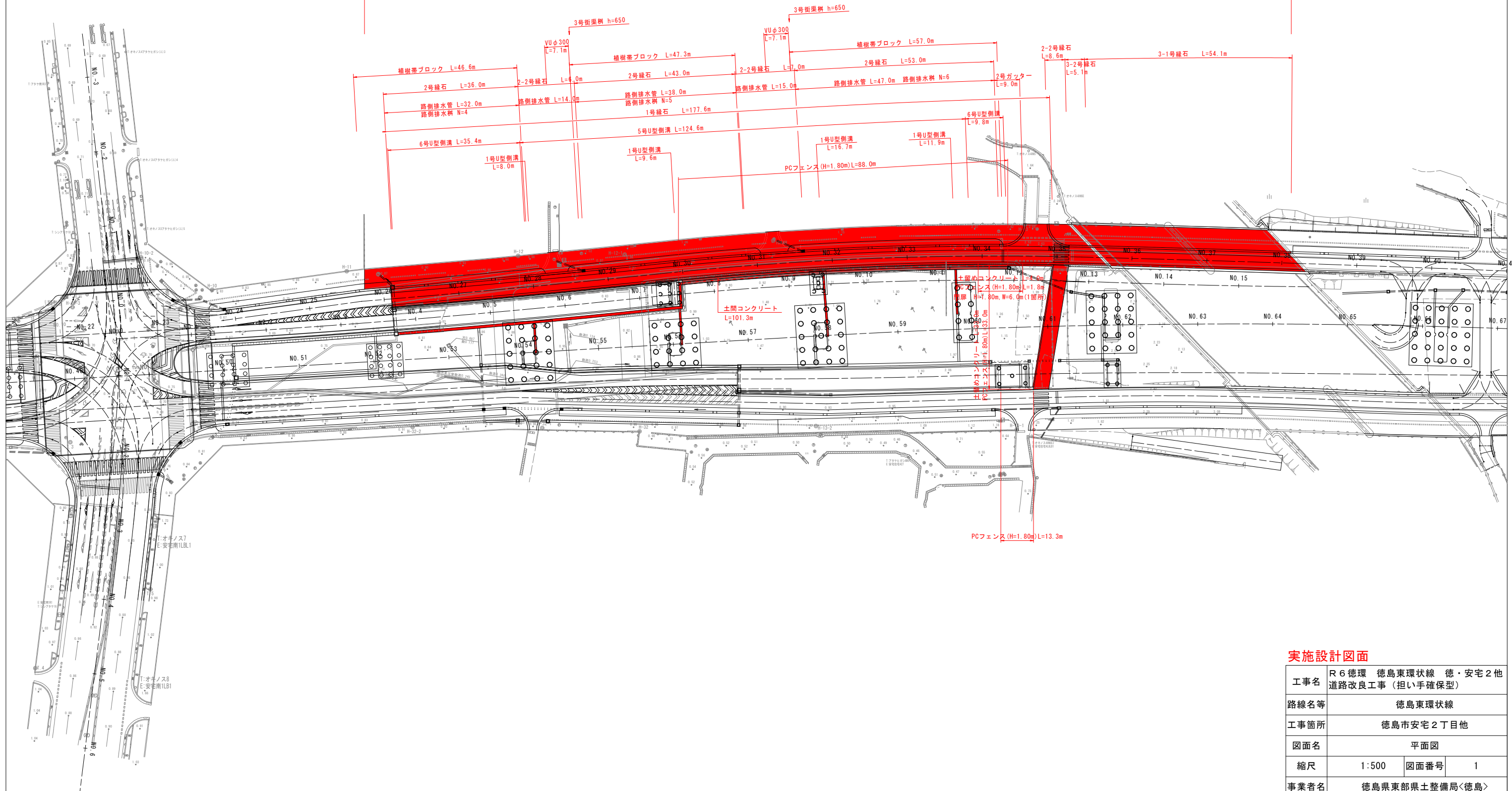


平面図 S=1:500

施工延長 L=247.300m

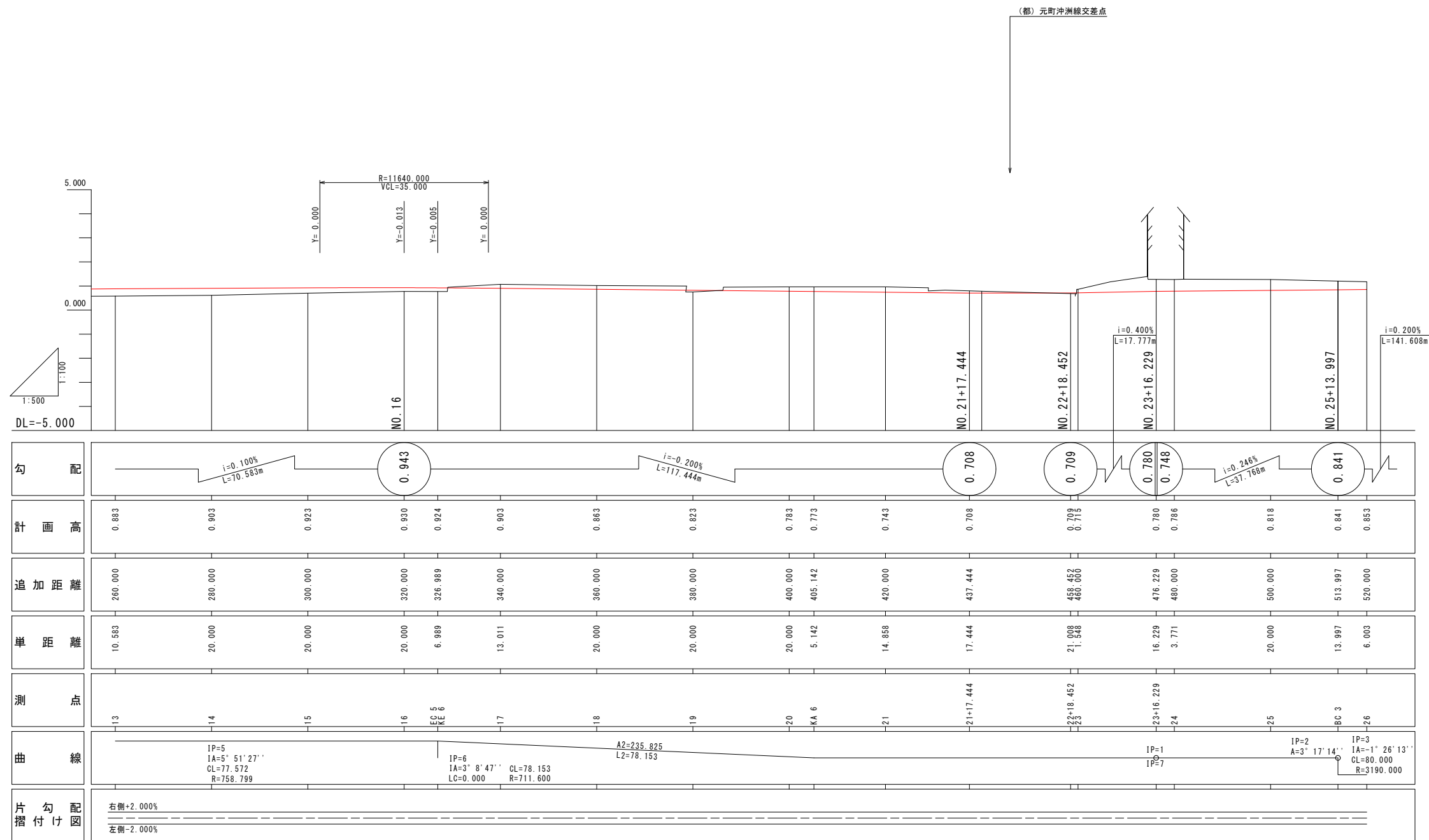
車道舗装 排水性舗装 t=5cm A=724.7m²
 歩道舗装 透水性舗装 t=4cm A=655.3m²
 支道舗装 再生密粒度As t=5cm A=120.5m²
 車道舗装(橋梁部)排水性舗装 t=4cm A=246.8m²
 歩道舗装(橋梁部)再生密粒度As t=4cm A=285.7m²

区画線 排水性W=15cm L=390.0m 溶融式W=15cm L=100.0m 道路紙(片面) N=120



工事名	R6 徳環 徳島東環状線 徳・安宅2 他 道路改良工事(担い手確保型)		
路線名等	徳島東環状線		
工事箇所	徳島市安宅2丁目他		
図面名	平面図		
縮尺	1:500	図面番号	1
事業者名	徳島県東部県土整備局<徳島>		

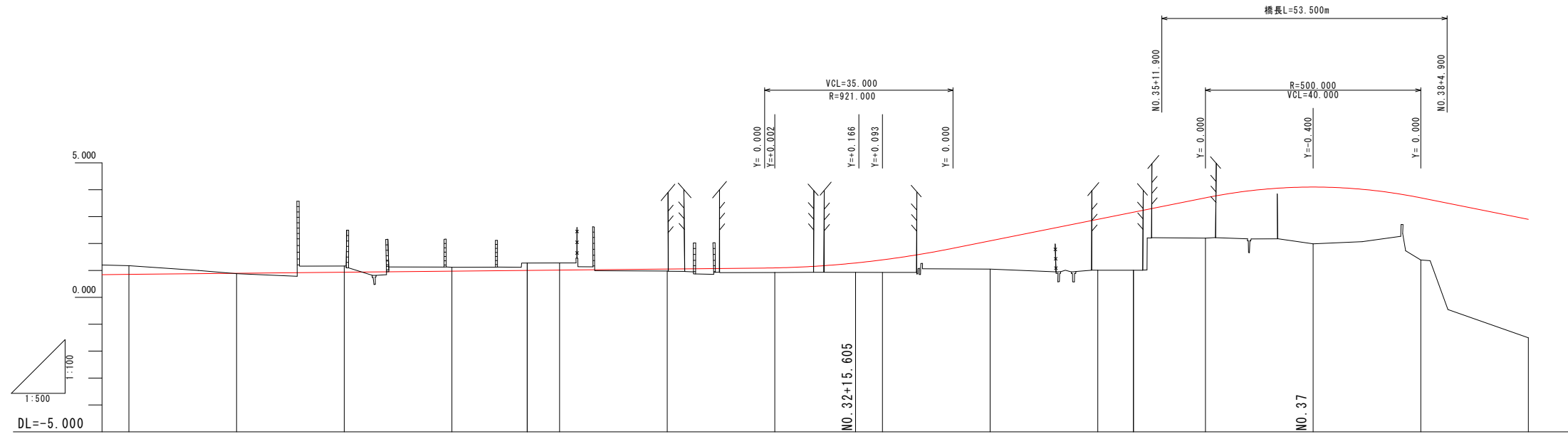
左側道縦断面図 (その1) H=1:500 V=1:100



実施設計図面

工事名	R 6 徳環 徳島東環状線 徳・安宅 2 他 道路改良工事 (担い手確保型)		
路線名等	徳島東環状線		
工事箇所	徳島市安宅 2 丁目他		
図面名	左側道縦断面図 (その1)		
縮尺	H=1:500 V=1:100	図面番号	2
事業者名	徳島県東部県土整備局<徳島>		

左側道縦断面図 (その2) H=1:500 V=1:100



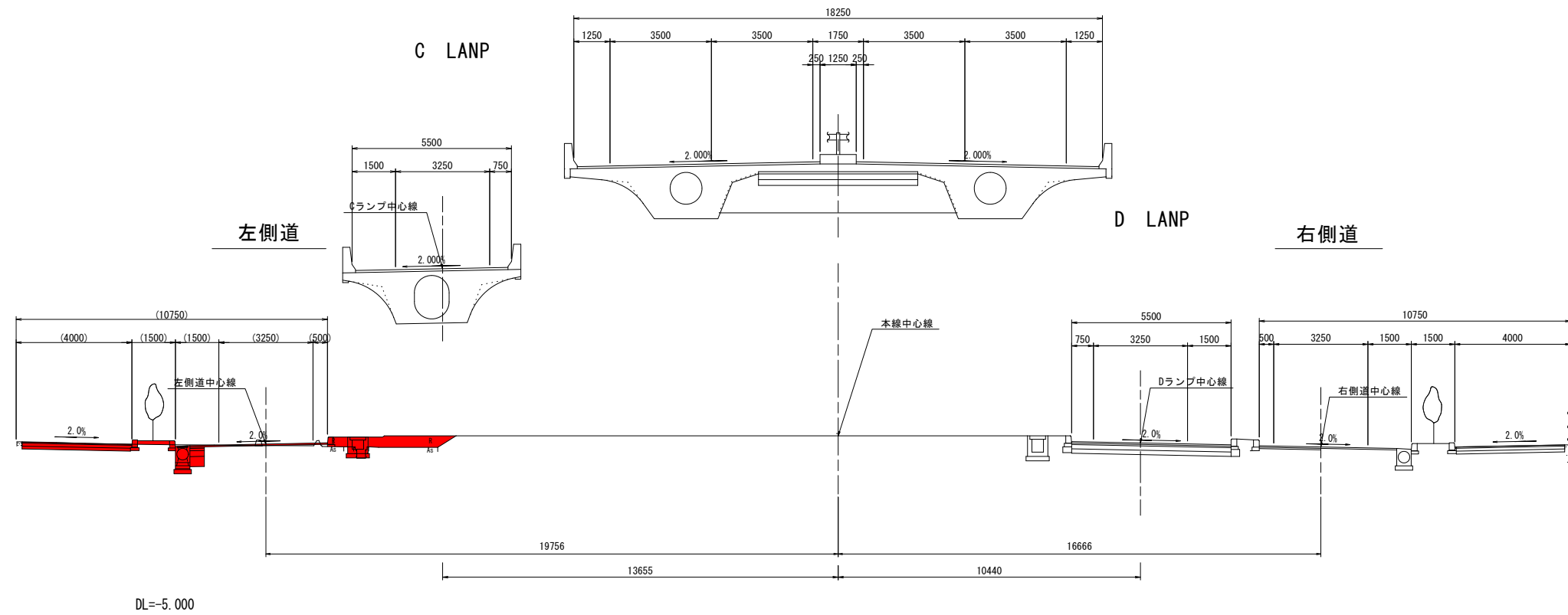
勾配	i=0.200% L=141.608m		1.124		i=4.000% L=84.395m		4.500		i=-0.400% L=67.956m											
計画高	0.853	0.893	0.933	0.973	1.001	1.013	1.053	1.089	1.095	1.290	1.383	1.824	2.100	2.900	3.165	3.700	4.100	3.700	2.900	
追加距離	520.000	540.000	560.000	580.000	593.997	600.000	620.000	638.105	640.000	655.605	660.000	673.105	680.000	700.000	706.627	720.000	740.000	760.000	780.000	
単距離	6.003	20.000	20.000	20.000	13.997	6.003	20.000	18.105	1.895	15.605	4.395	13.105	6.895	20.000	6.627	13.373	20.000	20.000	20.000	
測点	-26	-27	-28	-29	EC 3	-30	-31	-31+18.105	-32	-32+15.605	-33	-34	-35	EC 4	EC 5	-36	-37	-38	-39	
曲線	IP=3 IA=-1° 26' 13'' CL=80.000 R=3190.000								IP=4 IA=7° 28' 2'' CL=112.630 R=864.220				IP=5 IA=0° 50' 56'' CL=117.520 R=7932.450							
片勾配	左側+2.000%		右側-2.000%																	

実施設計図面

工事名	R 6 徳環 徳島東環状線 徳・安宅 2 他 道路改良工事 (担い手確保型)		
路線名等	徳島東環状線		
工事箇所	徳島市安宅 2 丁目他		
図面名	左側道縦断面図 (その2)		
縮尺	H=1:500 V=1:100	図面番号	3
事業者名	徳島県東部県土整備局<徳島>		

標準断面図 S=1:100

NO. 57付近

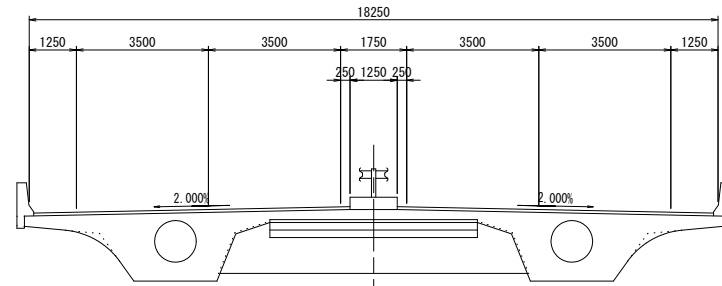


実施設計図面

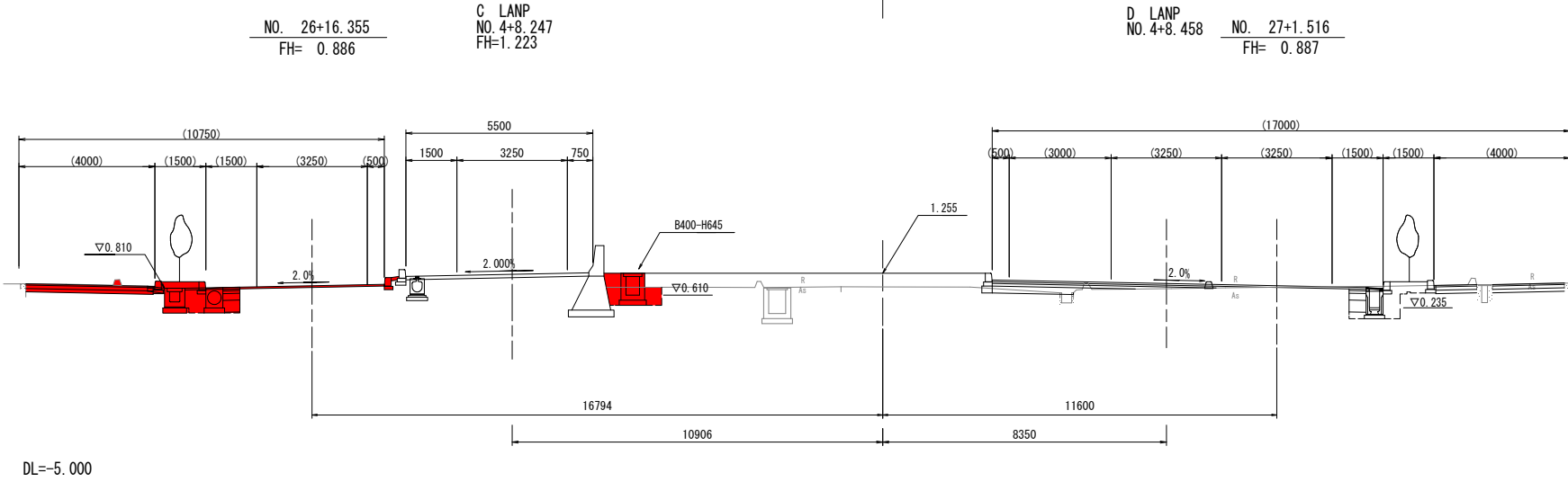
工事名	R 6 徳環 徳島東環状線 徳・安宅 2 他 道路改良工事 (担い手確保型)		
路線名等	徳島東環状線		
工事箇所	徳島市安宅 2 丁目他		
図面名	標準断面図		
縮尺	1:500	図面番号	4
事業者名	徳島県東部県土整備局<徳島>		

横断図(その1) S=1:100

NO. 53
GH=0.852
FH=11.374

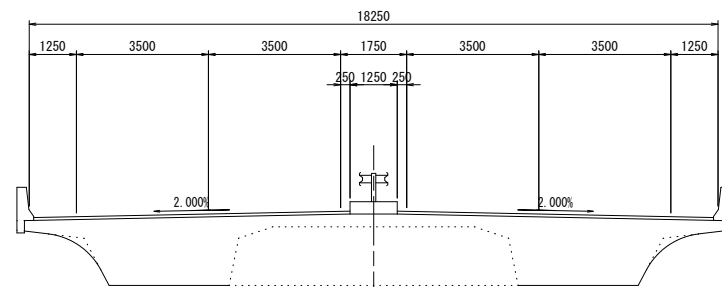


NO. 53		左側	左側中央
掘削	土砂	0.8	-
路体盛土	B<2.5m	-	-
	2.5m≦B<4.0m	-	-
	4.0m≦B	-	2.8
植栽盛土	B<2.5m	0.2	-
床掘	土砂	1.0	0.8
埋戻	1.0m未満 転圧有	0.8	0.6
基面整正	土砂	0.9	0.8
CO取壊し		0.3	-
As取壊し	t=5cm	0.34	-
As取壊し	t=10cm	1.62	-
As切削		-	-

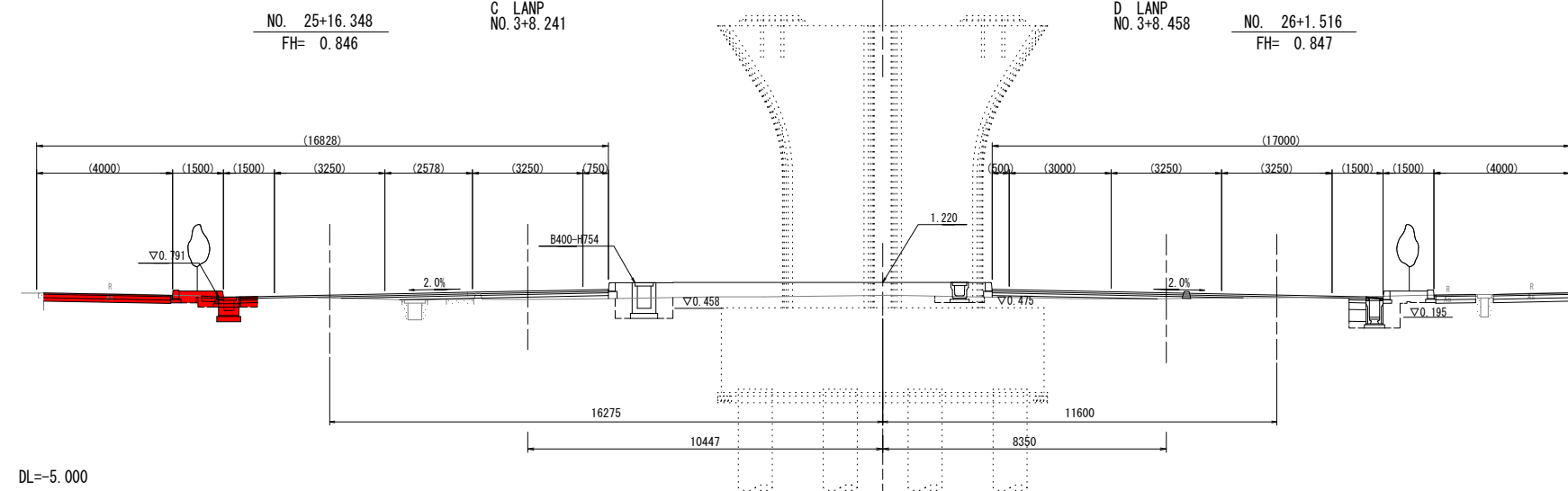


NO. 53		右側中央	右側
掘削	土砂	-	0.7
路体盛土	B<2.5m	-	-
	2.5m≦B<4.0m	-	-
	4.0m≦B	1.2	-
植栽盛土	B<2.5m	-	0.1
床掘	土砂	-	1.2
埋戻	1.0m未満 転圧有	0.1	0.7
基面整正	土砂	-	0.9
CO取壊し		0.1	-
As取壊し	t=18cm	-	2.55
As切削		-	2.30

NO. 52
GH=0.837
FH=11.518



NO. 52		左側	左側中央
掘削	土砂	0.8	-
路体盛土	B<2.5m	-	-
	2.5m≦B<4.0m	-	-
	4.0m≦B	-	2.8
植栽盛土	B<2.5m	0.2	-
床掘	土砂	0.3	0.0
埋戻	1.0m未満 転圧有	0.5	0.0
基面整正	土砂	1.1	0.8
CO取壊し		0.3	-
As取壊し	t=5cm	1.41	-
As取壊し	t=10cm	0.50	-
As切削		-	-



NO. 52		右側中央	右側
掘削	土砂	-	0.7
路体盛土	B<2.5m	-	-
	2.5m≦B<4.0m	-	-
	4.0m≦B	0.8	-
植栽盛土	B<2.5m	-	0.1
床掘	土砂	0.3	1.2
埋戻	1.0m未満 転圧有	0.4	0.7
基面整正	土砂	0.6	0.9
CO取壊し		-	-
As取壊し	t=18cm	-	2.55
As切削		-	1.25

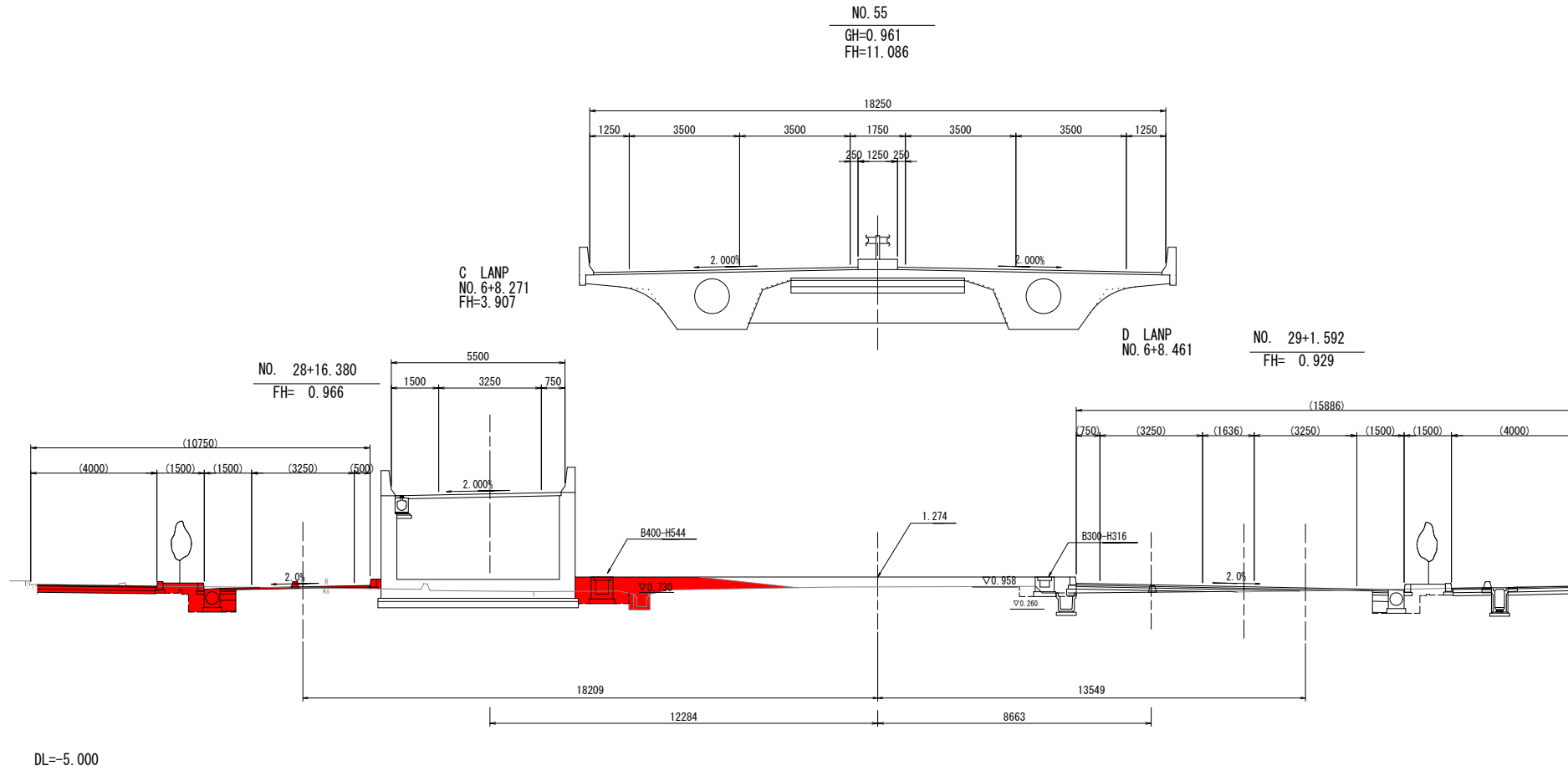
実施設計図面 NO. 52, NO. 53

工事名	R6 徳環 徳島東環状線 徳・安宅2他 道路改良工事 (担い手確保型)		
路線名等	徳島東環状線		
工事箇所	徳島市安宅2丁目他		
図面名	横断図(その1)		
縮尺	1:100	図面番号	5
事業者名	徳島県東部県土整備局<徳島>		

横断図(その2) S=1:100

NO. 55 左側 左側中央

掘削	土砂	0.8	-
路体盛土	B<2.5m	-	-
	2.5m≦B<4.0m	-	-
	4.0m≦B	-	3.2
植栽盛土	B<2.5m	0.1	-
床掘	土砂	1.2	0.7
埋戻	1.0m未満 転圧有	0.5	0.6
基面整正	土砂	0.9	0.8
C0取壊し		-	-
As取壊し	t=5cm	-	-
As取壊し	t=10cm	2.55	-
As切削		2.70	-

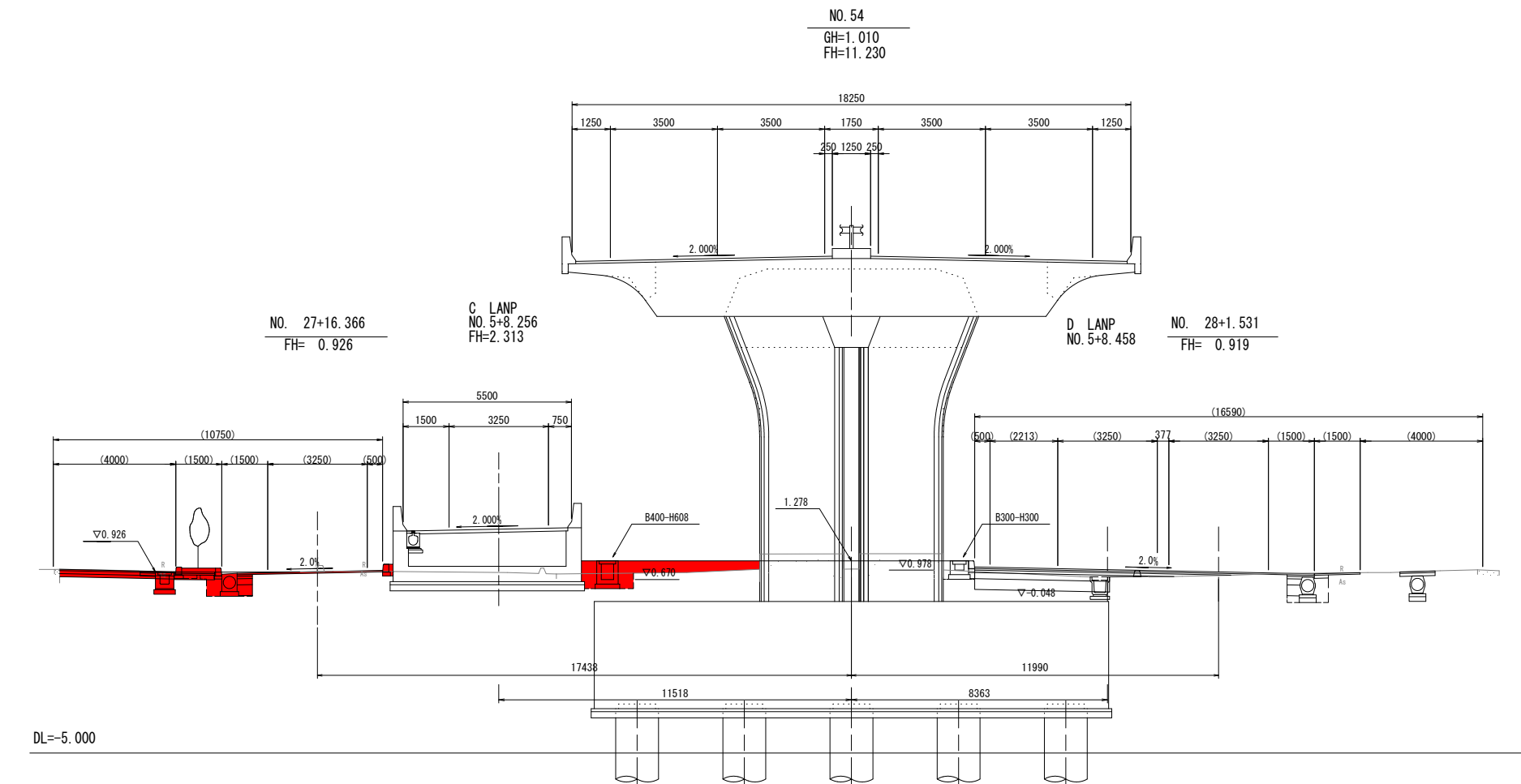


NO. 55 右側中央 右側

掘削	土砂	-	0.7
路体盛土	B<2.5m	-	-
	2.5m≦B<4.0m	-	-
	4.0m≦B	1.5	-
植栽盛土	B<2.5m	-	0.2
床掘	土砂	0.3	0.9
埋戻	1.0m未満 転圧有	0.7	0.5
基面整正	土砂	0.7	0.9
C0取壊し		0.2	-
As取壊し	t=18cm	-	2.55
As切削		-	0.87

NO. 54 左側 左側中央

掘削	土砂	0.6	-
路体盛土	B<2.5m	-	-
	2.5m≦B<4.0m	-	-
	4.0m≦B	-	1.7
植栽盛土	B<2.5m	0.1	-
床掘	土砂	1.1	0.8
埋戻	1.0m未満 転圧有	0.5	0.7
基面整正	土砂	0.9	0.8
C0取壊し		-	-
As取壊し	t=5cm	-	-
As取壊し	t=10cm	2.57	-
As切削		4.25	-



NO. 54 右側中央 右側

掘削	土砂	-	-
路体盛土	B<2.5m	-	-
	2.5m≦B<4.0m	-	-
	4.0m≦B	-	-
植栽盛土	B<2.5m	-	-
床掘	土砂	0.3	1.2
埋戻	1.0m未満 転圧有	0.2	0.4
基面整正	土砂	0.7	0.6
C0取壊し		0.2	-
As取壊し	t=18cm	-	-
As切削		-	1.81

実施設計図面 NO. 54, NO. 55

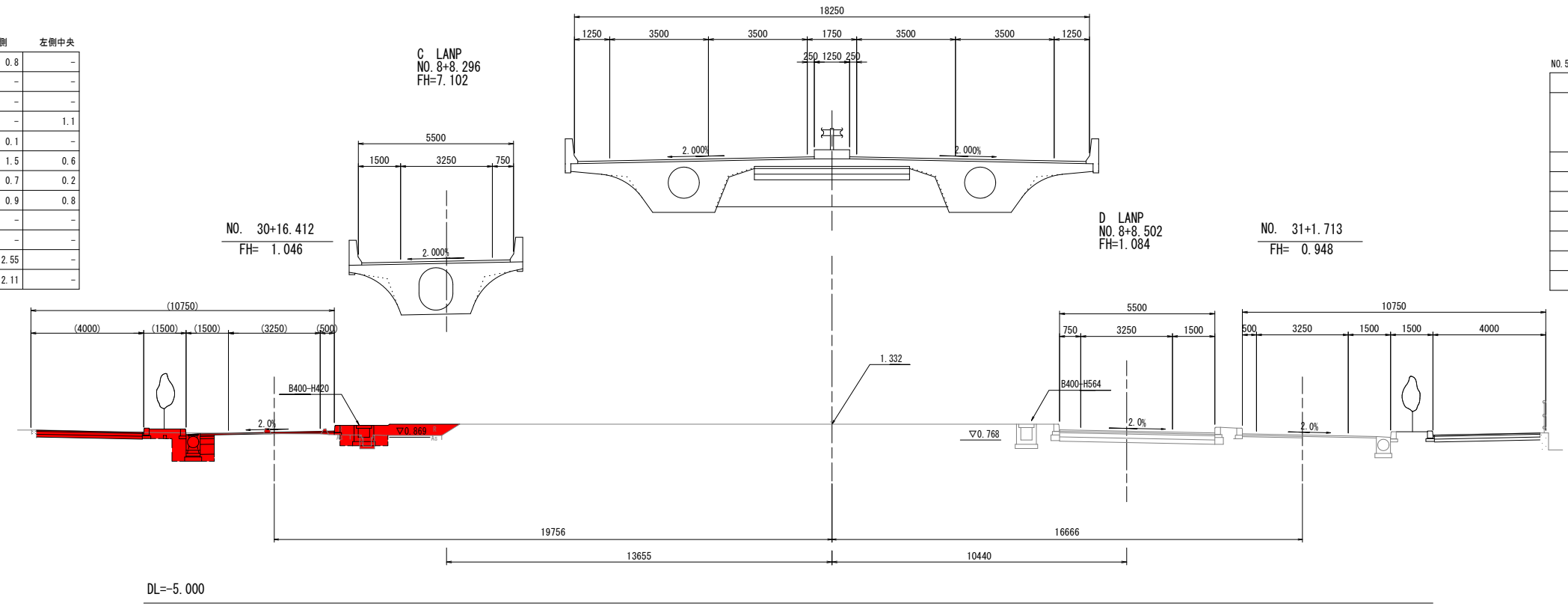
工事名	R6 徳環 徳島東環状線 徳・安宅2他 道路改良工事 (担い手確保型)		
路線名等	徳島東環状線		
工事箇所	徳島市安宅2丁目他		
図面名	横断図(その2)		
縮尺	1:100	図面番号	6
事業者名	徳島県東部県土整備局<徳島>		

横断図(その3) S=1:100

NO. 57
GH=1.414
FH=10.798

NO. 57		左側	左側中央
掘削	土砂	0.8	-
路体盛土	B<2.5m	-	-
	2.5m≤B<4.0m	-	-
	4.0m≤B	-	1.1
植栽盛土	B<2.5m	0.1	-
床掘	土砂	1.5	0.6
埋戻	1.0m未満 転圧有	0.7	0.2
基面整正	土砂	0.9	0.8
CO取壊し		-	-
As取壊し	t=5cm	-	-
As取壊し	t=10cm	2.55	-
As切削		2.11	-

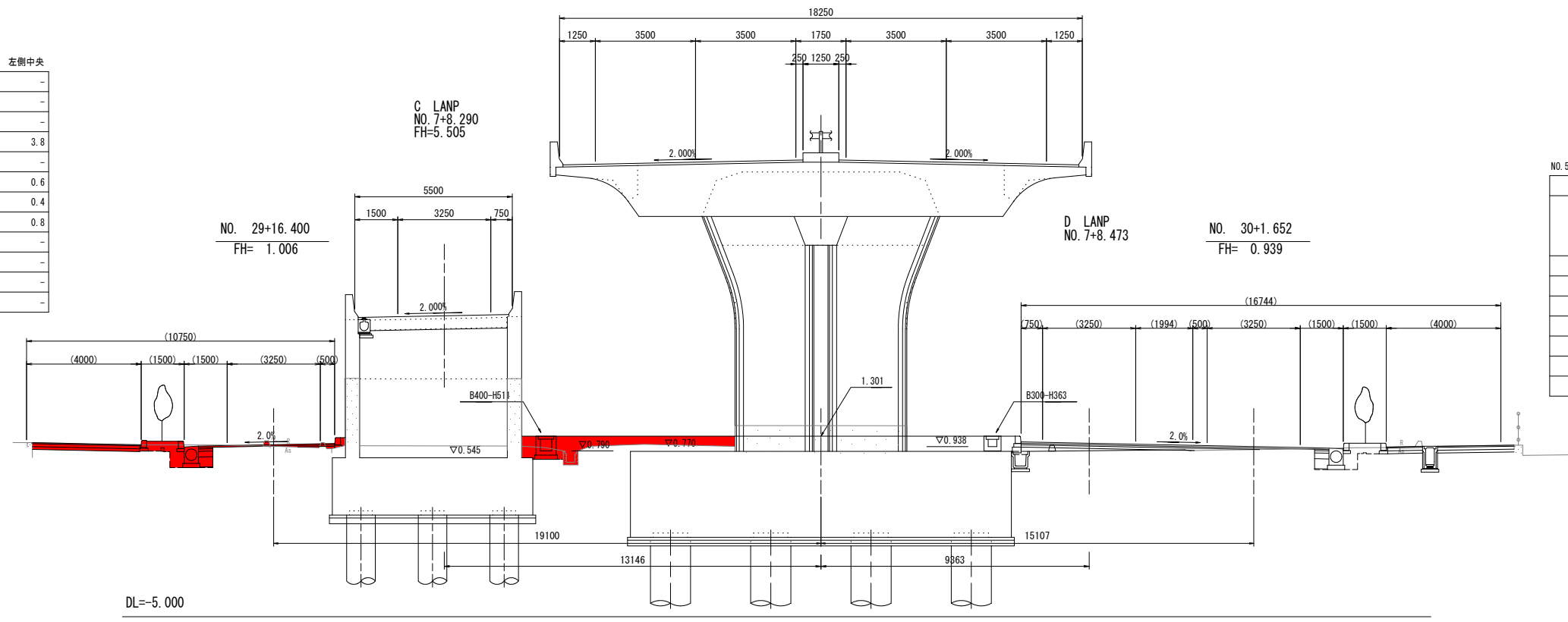
NO. 57		右側中央	右側
掘削	土砂	-	0.8
路体盛土	B<2.5m	-	-
	2.5m≤B<4.0m	-	-
	4.0m≤B	-	-
植栽盛土	B<2.5m	-	-
床掘	土砂	-	-
埋戻	1.0m未満 転圧有	-	-
基面整正	土砂	-	-
CO取壊し		-	-
As取壊し	t=18cm	-	-
As切削		-	-



NO. 56
GH=1.668
FH=10.942

NO. 56		左側	左側中央
掘削	土砂	0.7	-
路体盛土	B<2.5m	-	-
	2.5m≤B<4.0m	-	-
	4.0m≤B	-	3.8
植栽盛土	B<2.5m	0.1	-
床掘	土砂	1.2	0.6
埋戻	1.0m未満 転圧有	0.5	0.4
基面整正	土砂	0.9	0.8
CO取壊し		-	-
As取壊し	t=5cm	-	-
As取壊し	t=10cm	2.55	-
As切削		2.00	-

NO. 56		右側中央	右側
掘削	土砂	-	0.8
路体盛土	B<2.5m	-	-
	2.5m≤B<4.0m	-	-
	4.0m≤B	3.0	-
植栽盛土	B<2.5m	-	0.2
床掘	土砂	-	0.9
埋戻	1.0m未満 転圧有	0.6	0.5
基面整正	土砂	-	0.9
CO取壊し		0.2	-
As取壊し	t=18cm	-	2.55
As切削		-	0.53



実施設計図面 NO. 56, NO. 57

工事名	R6 徳環 徳島東環状線 徳・安宅2他 道路改良工事(担い手確保型)		
路線名等	徳島東環状線		
工事箇所	徳島市安宅2丁目他		
図面名	横断図(その3)		
縮尺	1:100	図面番号	7
事業者名	徳島県東部県土整備局<徳島>		

横断図(その4) S=1:100

NO. 59
GH=1.966
FH=10.536

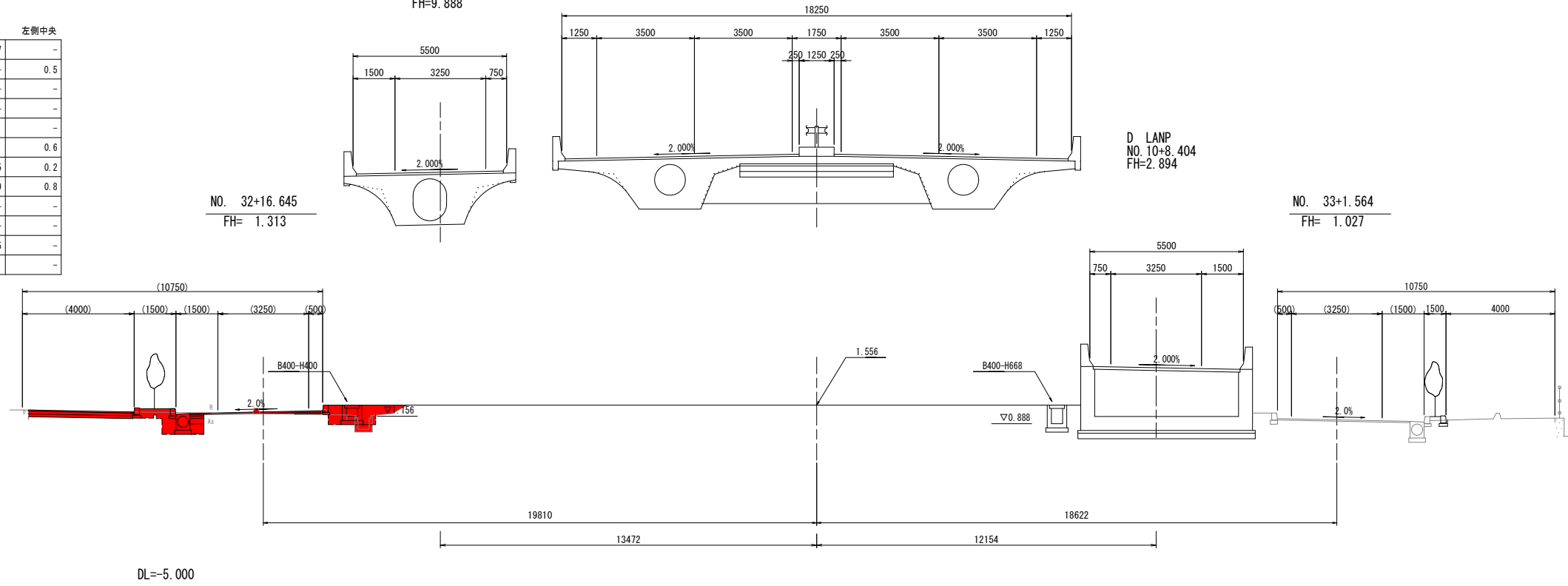
C LAMP
NO. 10+8.457
FH=9.888

D LAMP
NO. 10+8.404
FH=2.894

NO. 59		左側	左側中央
掘削	土砂	0.7	-
路体盛土	B<2.5m	-	0.5
	2.5m≤B<4.0m	-	-
	4.0m≤B	-	-
補栽盛土	B<2.5m	0.1	-
床掘	土砂	1.1	0.6
埋戻	1.0m未満 転圧有	0.5	0.2
基面整正	土砂	0.9	0.8
CO取壊し		-	-
As取壊し	t=5cm	-	-
As取壊し	t=10cm	2.55	-
As切削		1.71	-

NO. 32+16.645
FH= 1.313

NO. 33+1.564
FH= 1.027



NO. 58
GH=1.557
FH=10.655

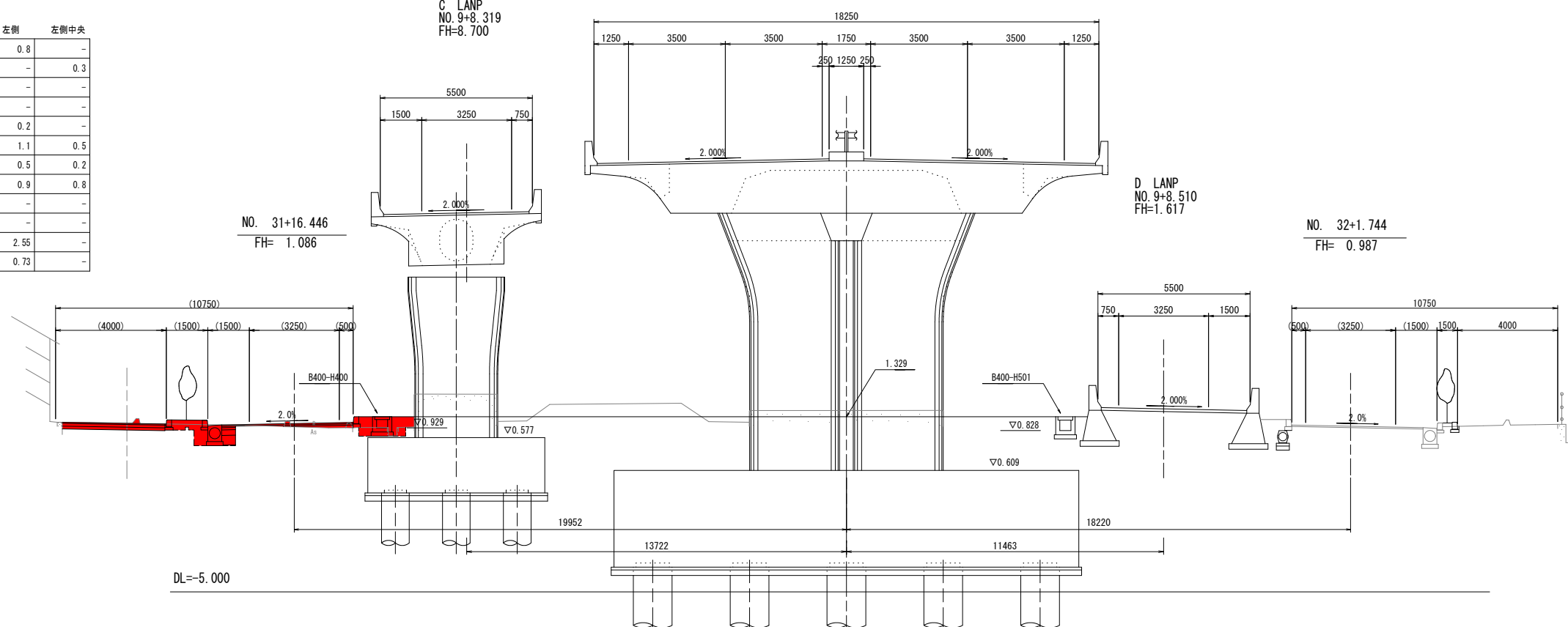
C LAMP
NO. 9+8.319
FH=8.700

D LAMP
NO. 9+8.510
FH=1.617

NO. 58		左側	左側中央
掘削	土砂	0.8	-
路体盛土	B<2.5m	-	0.3
	2.5m≤B<4.0m	-	-
	4.0m≤B	-	-
補栽盛土	B<2.5m	0.2	-
床掘	土砂	1.1	0.5
埋戻	1.0m未満 転圧有	0.5	0.2
基面整正	土砂	0.9	0.8
CO取壊し		-	-
As取壊し	t=5cm	-	-
As取壊し	t=10cm	2.55	-
As切削		0.73	-

NO. 31+16.446
FH= 1.086

NO. 32+1.744
FH= 0.987



実施設計図面

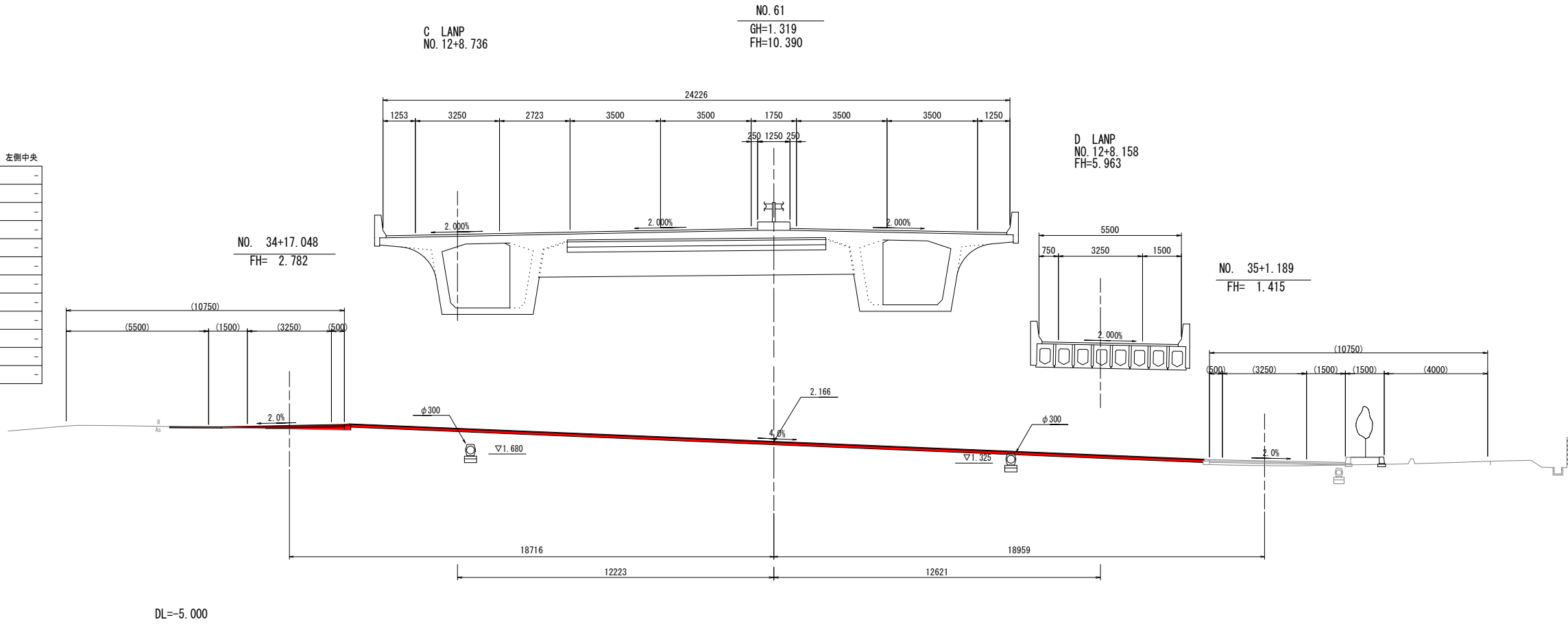
NO. 58, NO. 59

工事名	R 6 徳環 徳島東環状線 徳・安宅 2 他 道路改良工事 (担い手確保型)		
路線名等	徳島東環状線		
工事箇所	徳島市安宅 2 丁目他		
図面名	横断図(その4)		
縮尺	1:100	図面番号	8
事業者名	徳島県東部県土整備局<徳島>		

横断図(その5) S=1:100

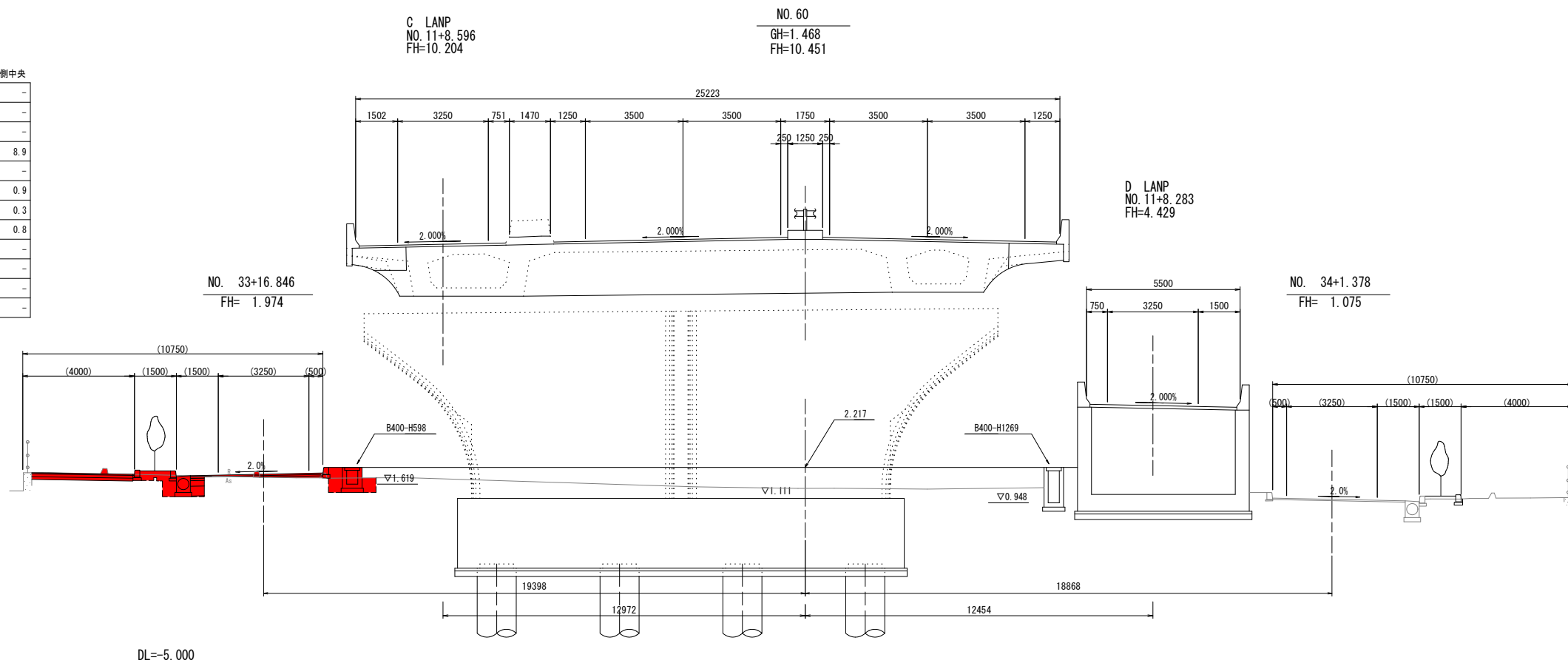
NO. 61 左側 左側中央

掘削	土砂	-	-
路体盛土	B<2.5m	-	-
	2.5m≤B<4.0m	-	-
	4.0m≤B	-	-
植栽盛土	B<2.5m	-	-
床掘	土砂	-	-
埋戻	1.0m未満 転圧有	-	-
基面整正	土砂	-	-
CO取壊し		-	-
As取壊し	t=5cm	-	-
As取壊し	t=10cm	-	-
As切削		2.50	-



NO. 60 左側 左側中央

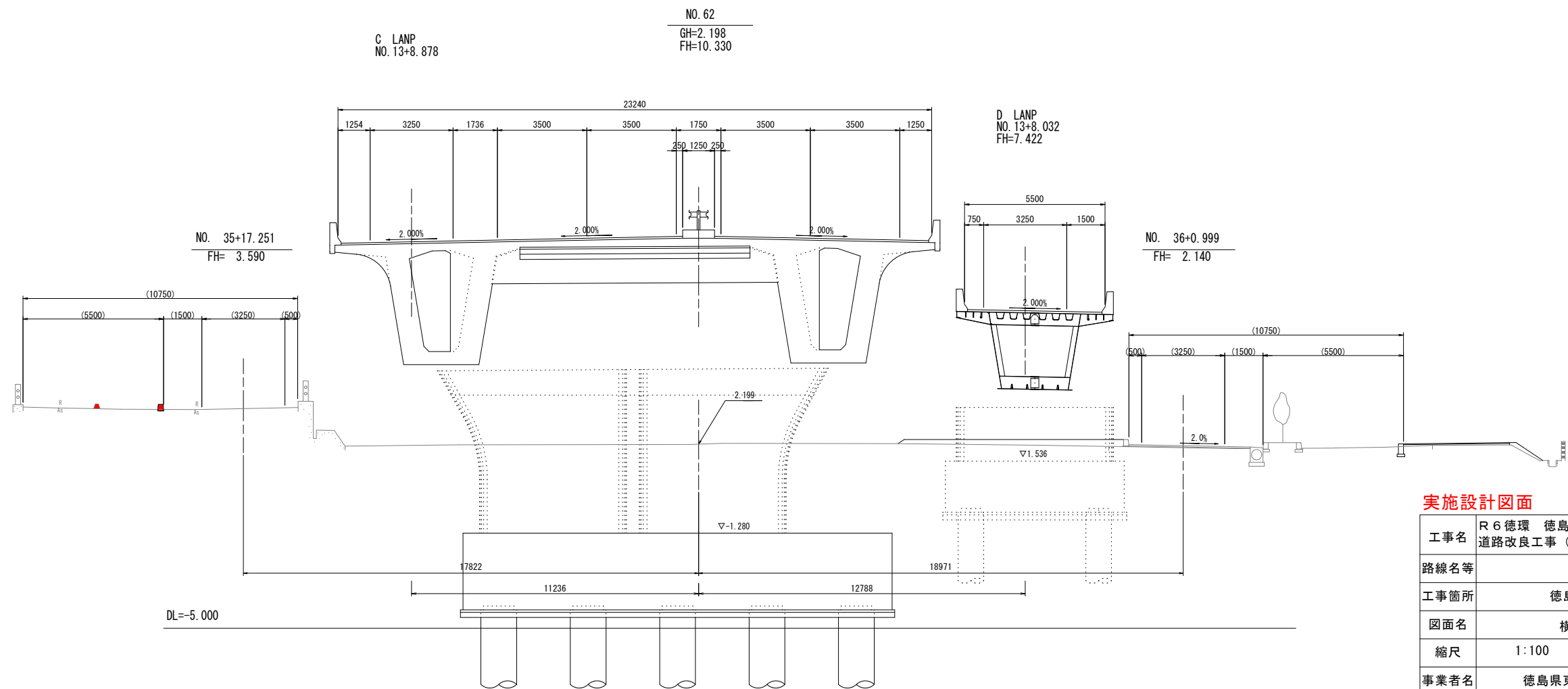
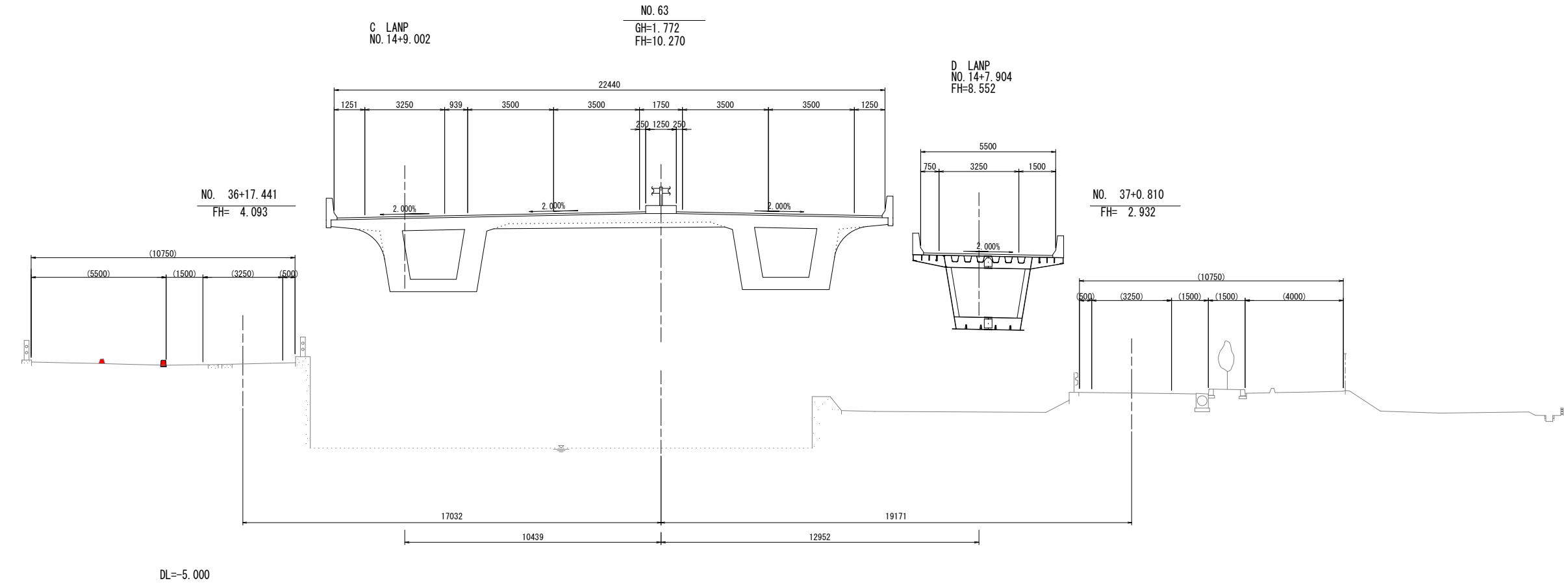
掘削	土砂	0.7	-
路体盛土	B<2.5m	-	-
	2.5m≤B<4.0m	-	-
	4.0m≤B	-	8.9
植栽盛土	B<2.5m	0.2	-
床掘	土砂	1.1	0.9
埋戻	1.0m未満 転圧有	0.5	0.3
基面整正	土砂	0.9	0.8
CO取壊し		-	-
As取壊し	t=5cm	-	-
As取壊し	t=10cm	2.55	-
As切削		0.71	-



実施設計図面 NO. 60, NO. 61

工事名	R 6 徳環 徳島東環状線 徳・安宅 2 他 道路改良工事 (担い手確保型)		
路線名等	徳島東環状線		
工事箇所	徳島市安宅 2 丁目他		
図面名	横断図(その5)		
縮尺	1:100	図面番号	9
事業者名	徳島県東部県土整備局<徳島>		

横断図(その6) S=1:100

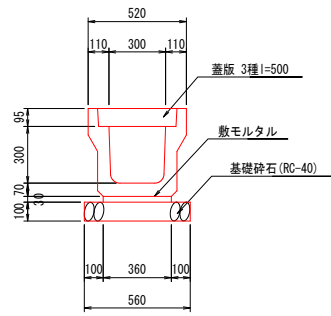


実施設計図面 NO. 62, NO. 63

工事名	R 6 徳環 徳島東環状線 徳・安宅 2 他 道路改良工事 (担い手確保型)		
路線名等	徳島東環状線		
工事箇所	徳島市安宅 2 丁目他		
図面名	横断図(その6)		
縮尺	1:100	図面番号	10
事業者名	徳島県東部県土整備局<徳島>		

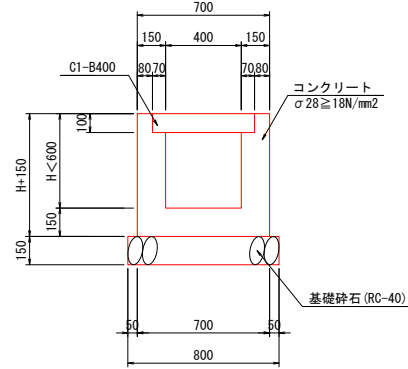
構造図(その1)

1号U型側溝 S=1:20



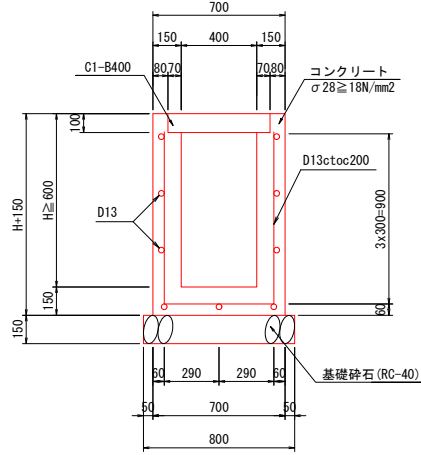
10.0m当り			
名称	規格	単位	数量
プレキャストU型側溝	PU3-B300-H300	個	5.00
基礎砕石	RC-40 t=100	m ²	5.60
基面整正	土砂	m ²	5.60
コンクリート蓋	3種-B300-L500	枚	20.0

5号U型側溝 S=1:20



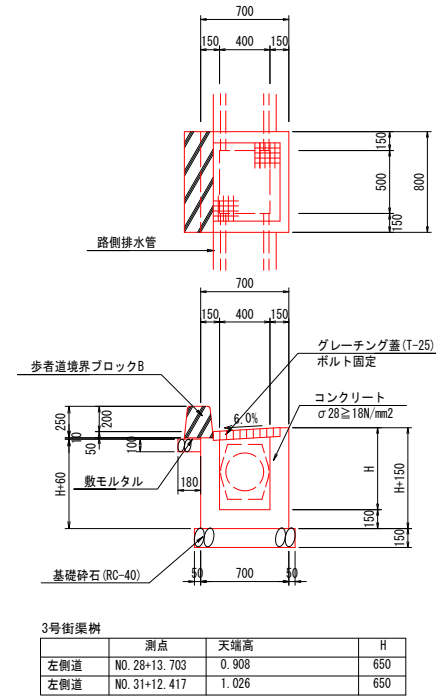
10.0m当り			
名称	規格	単位	数量
コンクリート	σ28≧18N/mm ²	m ³	2.35
養生工	一般養生	○	
基礎砕石	RC-40 t=150	m ²	8.00
基面整正	土砂	m ²	8.00
コンクリート蓋	C1-B400	枚	20.0

6号U型側溝 S=1:20



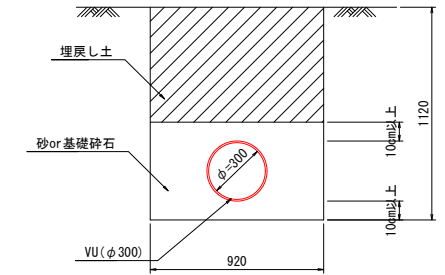
10.0m当り			
名称	規格	単位	数量
コンクリート	σ28≧18N/mm ²	m ³	2.95
養生工	一般養生	○	
基礎砕石	RC-40 t=150	m ²	8.00
基面整正	土砂	m ²	8.00
コンクリート蓋	C1-B400	枚	20.0
鉄筋	D13 SD345	kg	161.2

3号街渠樹 S=1:30



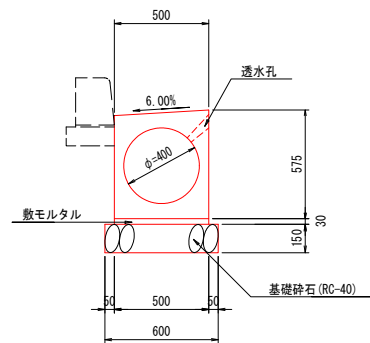
3号街渠樹			
	測点	天端高	H
左側道	NO.28+13.703	0.908	650
右側道	NO.31+12.417	1.026	650

VU(φ300) S=1:20



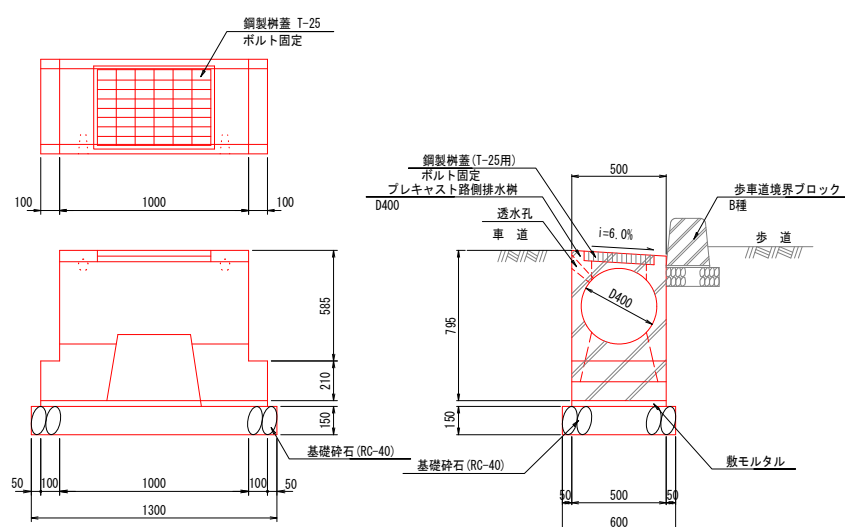
10.0m当り			
名称	規格	単位	数量
床掘	土砂	m ³	10.3
埋戻	W<1.0m	m ³	5.5
基礎砕石	RC-40	m ³	4.0
基面整正	土砂	m ²	9.2
塩ビ管	VUφ300	m	10.0

路側排水管 S=1:20
透水タイプ



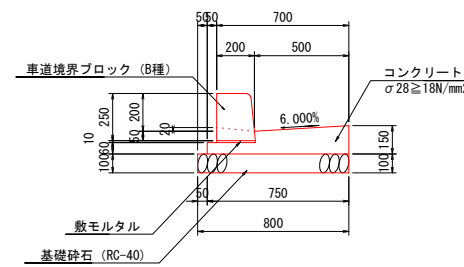
10.0m当り			
名称	規格	単位	数量
プレキャスト路側排水管	φ400	個	5.0
基礎砕石	RC-40 t=150	m ²	6.0
基面整正	土砂	m ²	6.0

路側排水樹 S=1:20
透水タイプ



1基当り			
名称	規格	単位	数量
プレキャスト路側排水樹	φ400	個	1.0
基礎砕石	RC-40 t=150	m ²	0.8
基面整正	土砂	m ²	0.8
鋼製樹蓋	T-25用	枚	1.0

2号ガッター S=1:20



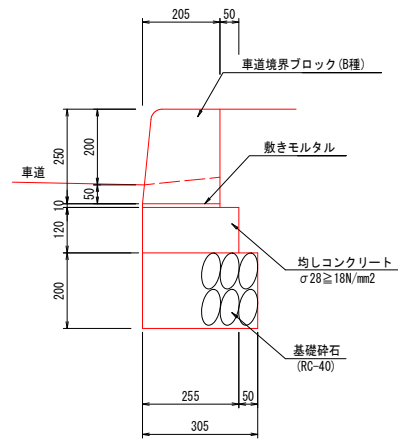
10.0m当り			
名称	規格	単位	数量
歩車道境界ブロック	B種 片面R	個	16.5
敷モルタル	t=10mm	m ³	0.02
コンクリート	σ28≧18N/mm ²	m ³	0.83
養生工	一般養生	○	
型枠	均しコンクリート	m ²	2.10
基礎砕石	RC-40 t=100	m ²	8.0
基面整正	土砂	m ²	8.0

実施設計図面

工事名	R6徳環 徳島東環状線 徳・安宅2他 道路改良工事(担い手確保型)		
路線名等	徳島東環状線		
工事箇所	徳島市安宅2丁目他		
図面名	構造図(その1)		
縮尺	図示	図面番号	11
事業者名	徳島県東部県土整備局<徳島>		

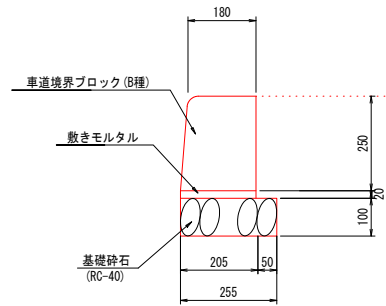
構造図(その2)

1号縁石 S=1:10



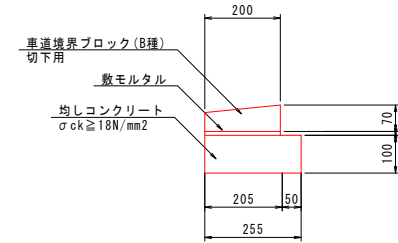
10.0m当り			
名称	規格	単位	数量
歩車道境界ブロック	B種 片面R	個	16.5
敷モルタル	t=10mm	m ³	0.02
均しコンクリート	σck ≥ 18N/mm ²	m ³	0.31
養生工	一般養生		○
均しコンクリート	均しコンクリート	m ²	2.40
基礎砕石	RC-40 t=200	m ²	3.1
基礎整正	土砂	m ²	3.1

2号縁石 S=1:10



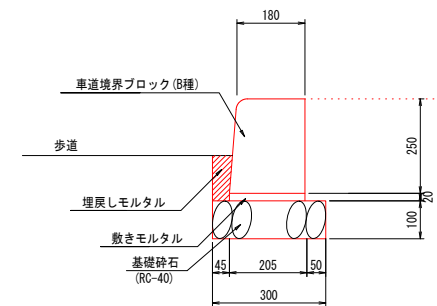
10.0m当り			
名称	規格	単位	数量
歩車道境界ブロック	B種 片面R	個	16.5
敷モルタル	t=20mm	m ³	0.04
基礎砕石	RC-40 t=100mm	m ²	2.6
基礎整正	土砂	m ²	2.6

2-2号縁石 S=1:10



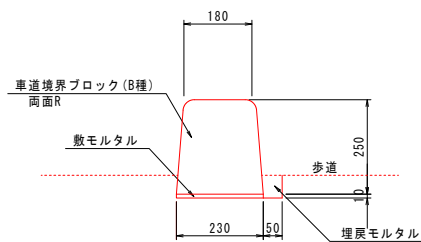
10.0m当り			
名称	規格	単位	数量
歩車道境界ブロック	B種 切下用	個	16.5
均しコンクリート	σck ≥ 18N/mm ²	m ³	0.26
型枠	小型	m ²	2.00
敷モルタル	t=10mm	m ³	0.02

植樹帯ブロック S=1:10



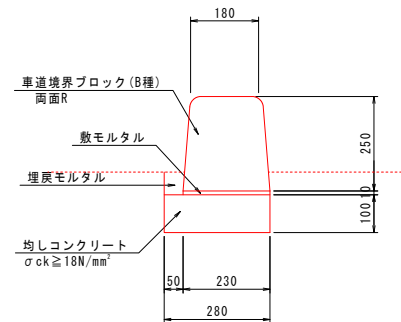
10.0m当り			
名称	規格	単位	数量
歩車道境界ブロック	B種 片面R	個	16.5
敷モルタル	t=20mm	m ³	0.04
埋戻しモルタル		m ³	0.06
基礎砕石	RC-40 t=100mm	m ²	3.00
基礎整正	土砂	m ²	3.00

3-1号縁石 S=1:10



10.0m当り			
名称	規格	単位	数量
歩車道境界ブロック	B種 両面R	個	16.5
敷モルタル	t=10mm	m ³	0.02
埋戻しモルタル	1:3	m ³	0.03

3-2号縁石 S=1:10



10.0m当り			
名称	規格	単位	数量
歩車道境界ブロック	B種 両面R	個	16.5
均しコンクリート	σck ≥ 18N/mm ²	m ³	0.28
敷モルタル	t=10mm	m ³	0.02
埋戻しモルタル	1:3	m ³	0.03

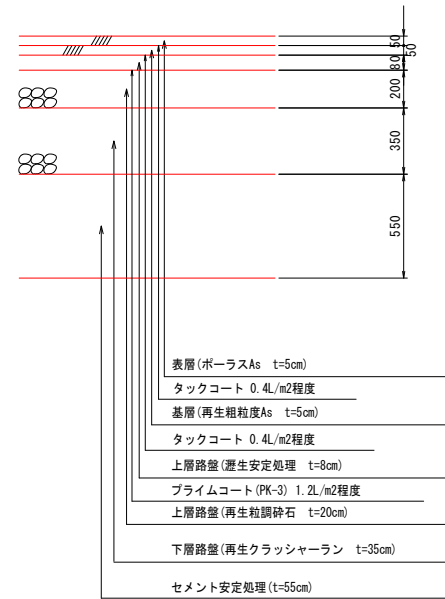
実施設計図面

工事名	R6 徳島東環状線 徳・安宅2他道路改良工事 (担い手確保型)		
路線名等	徳島東環状線		
工事箇所	徳島市安宅2丁目他		
図面名	構造図(その2)		
縮尺	図示	図面番号	12
事業者名	徳島県東部県土整備局<徳島>		

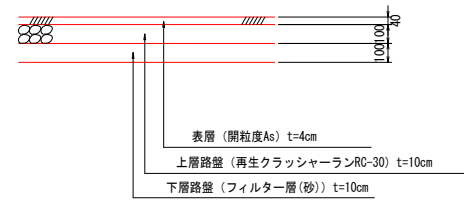
構造図(その3)

車道舗装 S=1:20

C交通修正CBR4 (信頼性90%)

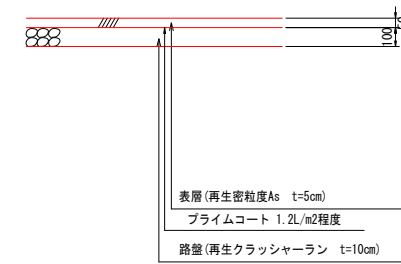


歩道舗装 S=1:20

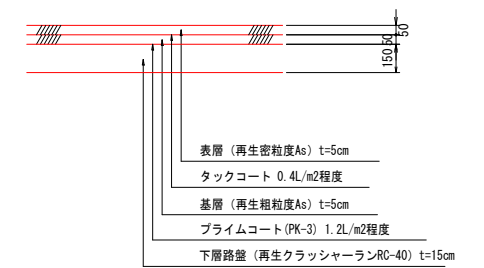


支道舗装 S=1:20

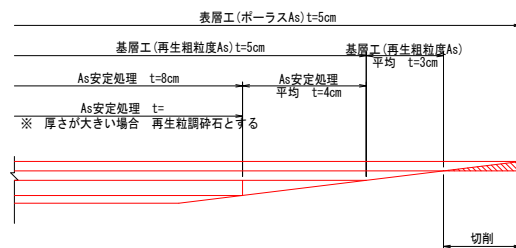
(支道舗装)



仮舗装 S=1:20



オーバーレイ S=1:20

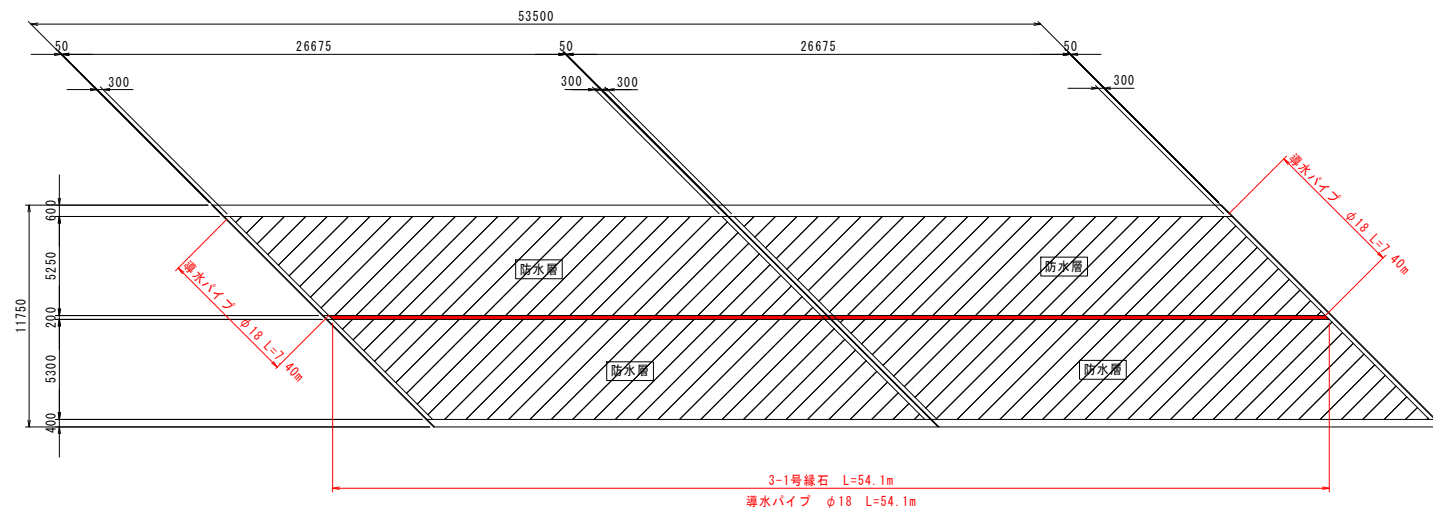


実施設計図面

工事名	R6 徳環 徳島東環状線 徳・安宅2他 道路改良工事 (担い手確保型)		
路線名等	徳島東環状線		
工事箇所	徳島市安宅2丁目他		
図面名	構造図(その3)		
縮尺	図示	図面番号	13
事業者名	徳島県東部県土整備局<徳島>		

構造図(その4)

橋面防水工 S=1:200

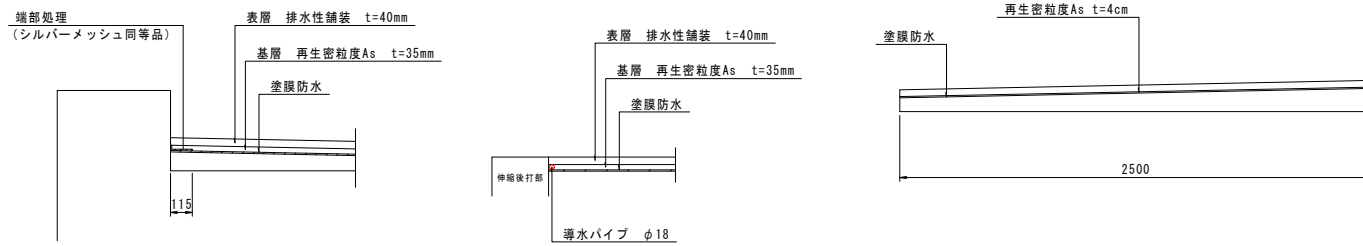


端部処理 S=1:20

端部処理詳細図
(地覆部・車道)

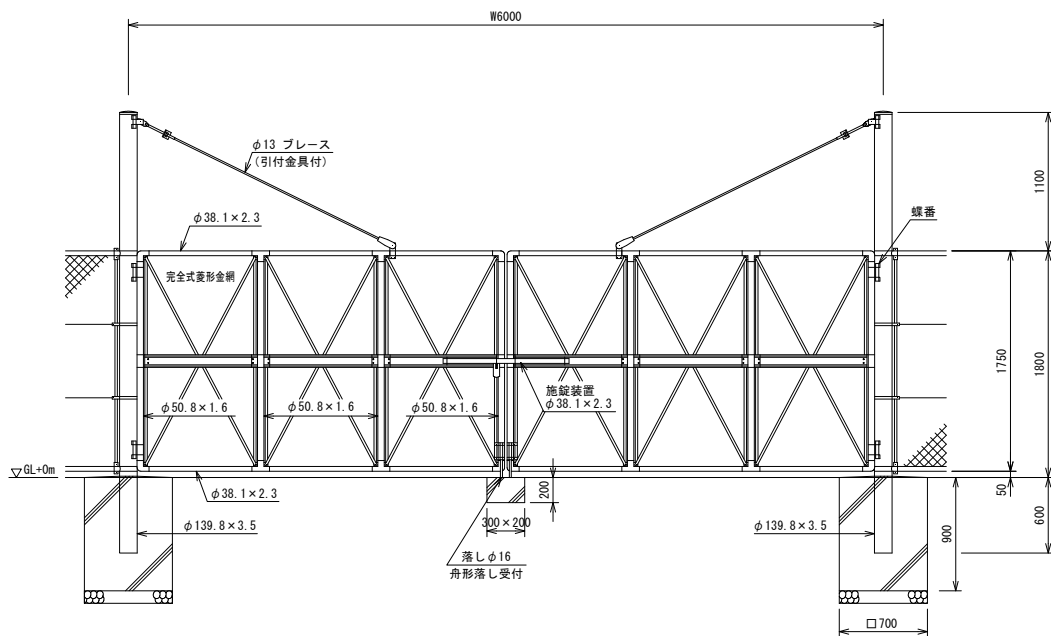
端部処理詳細図
(伸縮装置部)

歩道舗装
(中間部)

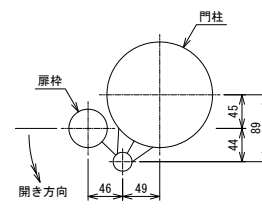


PC両開き門扉 H1800×W6000

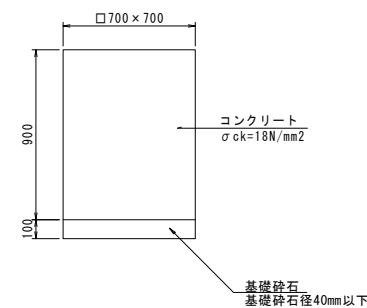
S=1:30



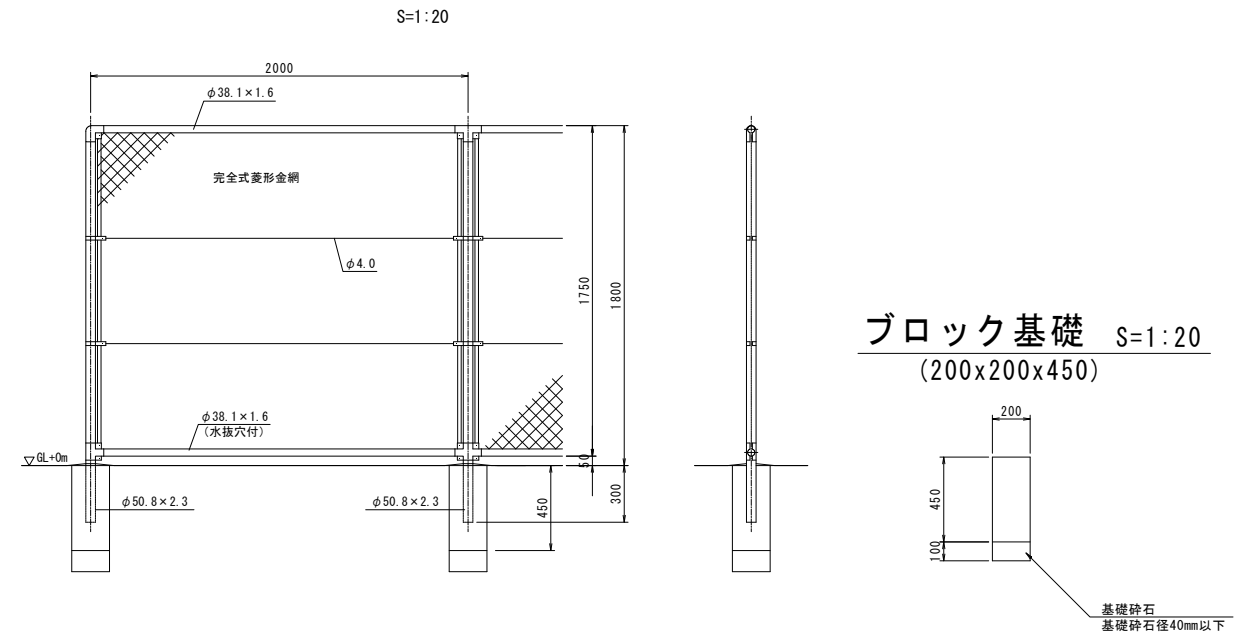
門柱・扉枠位置関係図



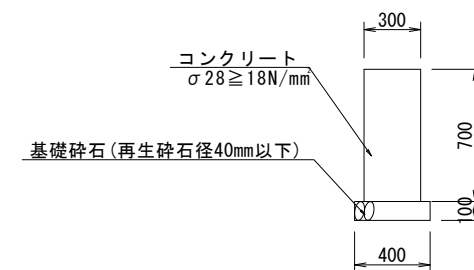
門扉基礎 S=1:20
6m用 (700×700×900)



PCフェンス (H=1800) S=1:20



土留めコンクリート S=1:20



実施設計図面

工事名	R6 徳環 徳島東環状線 徳・安宅2他 道路改良工事 (担い手確保型)		
路線名等	徳島東環状線		
工事箇所	徳島市安宅2丁目他		
図面名	構造図(その4)		
縮尺	図示	図面番号	14
事業者名	徳島県東部県土整備局<徳島>		